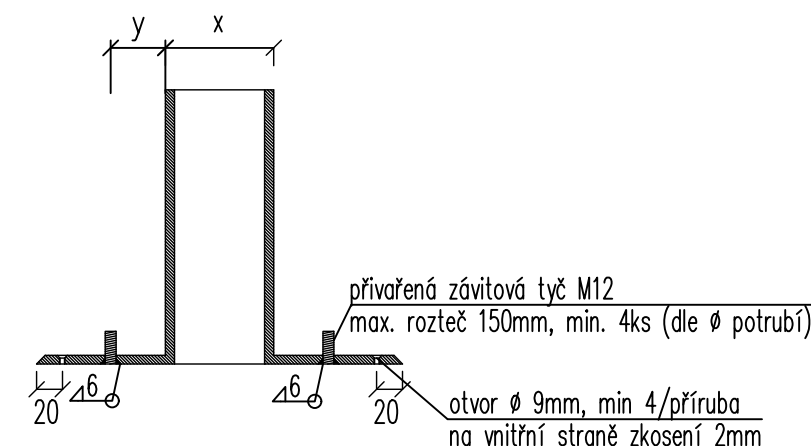


Textilie z netkaných polypropylenových vláken
Hydroizolační fólie z PVC-P
Drenážní vložka z plastových vláken

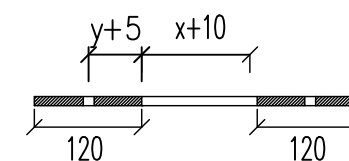
Pozn.1 : Délku příruby je možno upravit, aby byla po osazení výškově pod předpokládanou úrovní povrchu železobetonové desky, před betonáží se příruba nadstaví např. PVC kanalizačním potrubím, které se následně po betonáži seřízne s povrchem železobetonové desky

* Vhodný typ těsnicího systému pro vstupující potrubí konzultovat s dodavatelem systému, zejména s ohledem na typ vstupujícího potrubí a hydrologické základové podmínky.
Před prováděním ochranné betonové mazaniny a železobetonové desky osadit těsnicí systém a částečně utáhnout pro stabilizaci polohy ocelové příruby. Při provádění ochranné betonové mazaniny a železobetonové desky okolo příruby dbát zvýšené opatrnosti, aby nedošlo k posunu příruby a poškození povlakové hydroizolace. Přírubu je nutno montážně přilepit k podkladnímu betonu.
Po provedení železobetonové desky bude těsnění potrubí dotaženo pro dosažení požadované funkce.






pevná kruhová příruba z nerezové oceli
tloušťka stěny příruby min 8 mm (před montáží podtmelit)
tloušťka stěny trubky min 5 mm
budou předvrtány otvory a bude
provedeno vodotěsné navaření závitových tyčí



volná kruhová příruba z nerezové oceli
tloušťky min 8 mm – budou
předvrtány otvory \varnothing 14mm o max. rozteči 150 mm



ATELIER DEK	Projektant profese hydroizolace spodní stavby S001 – NOVOSTAVBA PAVILONU "A" z dvojitého kontrolovatelného a aktivovatelného hydroizolačního systému, ve stupni pro výběr zhotovitele DEKPROJEKT, s.r.o		Vypracoval:	Ing. Adam Kermes
			Zodpovědný projektant:	Ing. Pavel Štajnr
			Kontroloval:	Ing. Petr Schindler, Ph.D.
				Ing. Ctibor Hálka

OBJEDNATEL :			<div><div>KRÁLOVÉHRADECKÝ KRAJ</div></div>		
KRÁLOVÉHRADECKÝ KRAJ, PIVOVARSKÉ NÁMĚSTÍ 1245 500 03 HRADEC KRÁLOVÉ					
VEDOUCÍ PROJEKTANT	ING. ONDŘEJ FABIÁN		<div><div>KANIA, a.s. Špálova 80/9, 702 00 Ostrava - Přívoz tel : 596 243 487 e-mail : info@kania-ostrava.cz</div></div>		
ZODP. PROJEKTANT	ING. ONDŘEJ FABIÁN				
VYPRACOVAL	ING. ADAM KERMES				
KONTROLOVAL	ING. ONDŘEJ FABIÁN				
KRAJ : KRÁLOVÉHRADECKÝ		STAV. ÚŘAD : JIČÍN			
NÁZEV AKCE :			STUPEŇ		
NOVOSTAVBA PAVILONU "A"			DPS		
(STAVEBNÍ ÚPRAVY Č.P. 511 PRO LABORATOŘE A ONKOLOGII OBLASTNÍ NEMOCNICE JIČÍN A.S.)			DATUM		
			04/2017		
			FORMÁT/POČET STR.		
			A4/4		
			MĚŘÍTKO		
			1:5		
			ARCHIVNÍ ČÍSLO		
NÁZEV OBJEKTU :		ČÁST :	Č. ZAK.	15033	ČÍSLO
PAVILON A		ARCHITEKTONICKO-STAVEBNÍ ŘEŠENÍ	SOUBOR	DWG	SOUPRAVY
NÁZEV PŘÍLOHY :			Č. PŘÍLOHY :		
DETAIL E - PROSTUP PODLAHOU			15033-DSP-D.1.1-SO 01-44		

KANIA, a.s. Špálova 80/9, 702 00 Ostrava - Přívoz
tel : 596 243 487
e-mail : info@kania-ostrava.cz